

JAHRESZEIT



Poolumbau Bio statt Chlor



flury-emch
gartenbau

Gartenbau Flury & Emch AG
Industriestrasse 6
4543 Deitingen
Telefon 032 614 29 13
Telefax 032 614 13 24
info@flury-emch.ch
www.flury-emch.ch

Mehr als Pflanzen: Wir führen Regie

Liebe Kundin, lieber Kunde, liebe Gartenfreunde

Säen, pflanzen, umgraben – jedes Kind weiss: All das gehört zum Gärtnerberuf. Tatsächlich machen wir noch viel mehr. Neben der Begrünung kümmern wir uns um jegliche Form von Wasseranlagen oder baulichen Veränderungen. Genauso gehört zu unserem Alltag auch die Koordination weiterer Gewerke, welche Ihren Garten zum natürlichen Paradies machen. Ob Elektriker, Holzbauer, Sanitär, Maurer oder andere Handwerker, wir behalten alles im Blick und organisieren einen reibungslosen Ablauf mit allen Partnern.

Das Gleiche gilt für die Pflege. Ob der Mähroboter streikt, die Blumen die Köpfe hängen lassen oder Unkraut auf Ihrem Kiesweg spriesst: Im Garten sind wir Allrounder, kennen eine Lösung oder die entsprechenden Experten. Auf den folgenden Seiten erzählen wir Ihnen mehr darüber, was wir alles für Sie erledigen.

Echte Alleskönner sind übrigens auch die sogenannten Klimabäume. Sie haben auch in Zukunft, bei veränderten klimatischen Bedingungen, beste Chancen zu gedeihen – und sind dabei wunderbar vielseitig: Ob duftende Blüten, süsse Früchte, beeindruckende Herbstfärbungen oder interessante Blattformen, es ist garantiert für jeden Geschmack etwas dabei. Blättern Sie um und finden Sie Ihre Favoriten!

Ich wünsche Ihnen eine inspirierende Lektüre und freue mich darauf, Sie bald wieder bei uns zu begrüssen!

Herzlich, Ihr Peter Emch



Grosses Kino: Traumfabrik Garten

Pflanzen, Wasser, Licht und mehr: Wir sind Ihr Ansprechpartner für alle Wünsche rund um Ihren geplanten Traumgarten. Damit dieser zum Naturschauspiel wird, müssen unterschiedlichste Spezialisten Hand in Hand arbeiten. Beim Film heissen sie Bühnenbau, Technik und Maske, im Gartenbau Schreiner, Elektriker, Maurer und Tiefbauer. Im Zentrum steht dabei die Regie. Sie sorgt dafür, dass am Ende ein grosses, ganzheitliches Kunstwerk entsteht. Im Garten liegt diese Regie in unseren Händen. Wir bauen Ihren Garten massgeschneidert nach Ihren Wünschen und Bedürfnissen, nehmen Kontakt auf zu den benötigten Handwerksexperten, planen die terminlichen Einsätze aller Beteiligten und koordinieren sämtliche Arbeiten. Ob Licht, Wasser, Holz, Mauern oder Bäume und Blumen – wir kümmern uns um alles, auch um die behördlichen Vorgaben. Sie können sich dabei entspannt zurücklehnen. Als Gartenplaner und -bauer bieten wir Ihnen so ein Rundum-sorglos-Paket für Ihren Gartenneu- und -umbau an.

Sanitär

Wasser am richtigen Ort

Für einen problemlosen Wasserfluss sollte stets ein Fachmann sämtliche Wasserinstallationen ausführen. Damit der Sanitär weiss, zu welchem Zeitpunkt er was erledigen soll, koordinieren wir alle Arbeiten und überwachen die Ausführung.

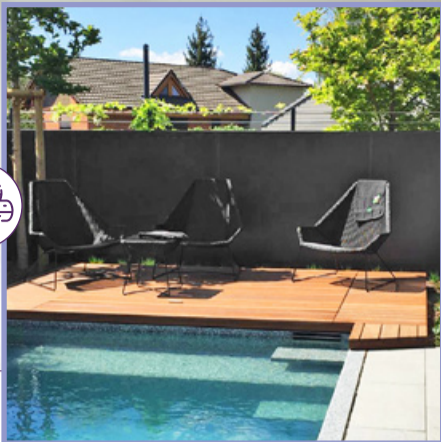


Bewässerung

Wasser marsch!

Sattes Grün entsteht, wenn Ihr Garten optimal bewässert ist. Eine Bewässerungsanlage erspart viel Arbeit. Wir koordinieren den Einbau, stellen sie perfekt ein und kümmern uns um ihre Ein- und Auswinterung.





Holz

Massarbeit

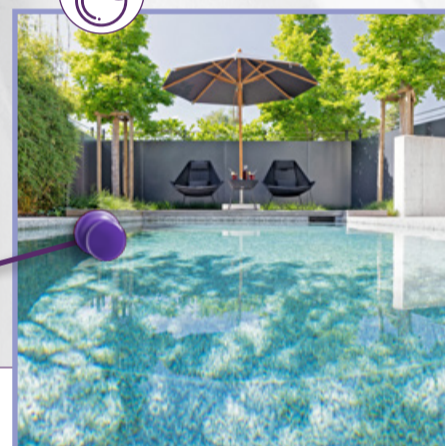
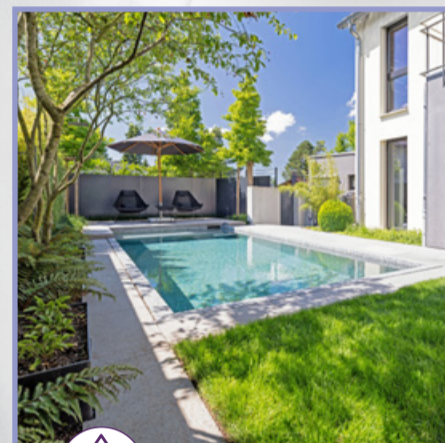
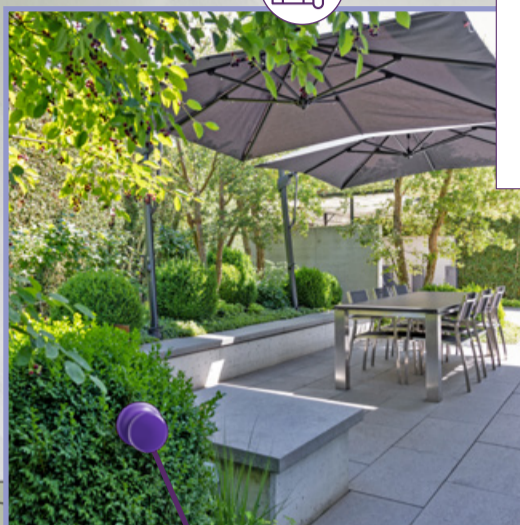
Der Holzrost ist ein langlebiger Bodenbelag, sofern er perfekt verarbeitet und fachgerecht aufgebaut wurde. Wir legen alle Holzarbeiten in die Hände des Schreiners unseres Vertrauens, welcher diese Ansprüche kennt und ihnen bestens gerecht wird.



Sichtschutz und Mauern

Sichtschutz schafft Geborgenheit

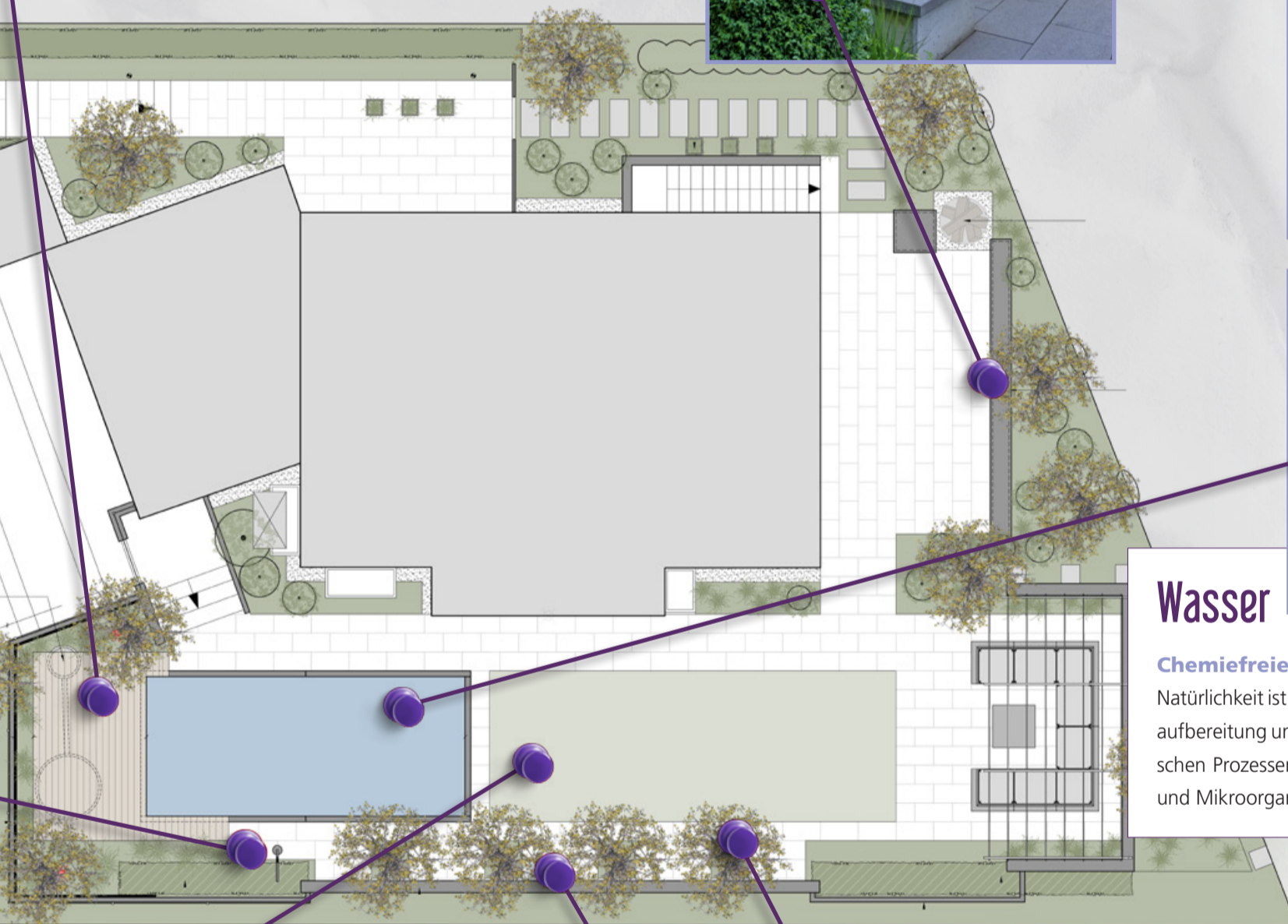
In Kombination mit Pflanzen integrieren sich Sichtschutzwände oder Mauern aus Beton hervorragend in einen Garten. Wir beraten Sie, beauftragen und koordinieren den gewünschten Handwerker und pflanzen schliesslich das gewünschte Grün dazu.



Wasser

Chemiefreier Badespass

Natürlichkeit ist hier unsere Kernkompetenz. Die Wasseraufbereitung unserer Naturpools basiert auf rein biologischen Prozessen. Ein mit Biofilm überzogener Kiesfilter und Mikroorganismen sorgen für glasklaren Badespass.



Elektrik und Licht

Sicher installiert

Elektroinstallationen im Garten wie Lampen, Steckdosen oder Anschlüsse für Rasenroboter müssen in die bestehende Elektroinstallation integriert sein. Die Leerrohre dafür verlegen wir. Anschliessend bieten wir den Elektriker Ihres Vertrauens auf, damit dieser alle Anschlüsse fachmännisch und sicher installiert.



Bepflanzung

Wachstum, so wie gewünscht

Die Pflanzen wählen wir gemeinsam mit Ihnen aus und achten dabei stets auf standortgerechte Sorten mit Blick in die Zukunft, sodass sie auch nach mehreren Jahren Wachstum noch stimmig in die Gartenumgebung passen.



1

Einer für alle Fälle



2

Summende Bienen, plätscherndes Wasser und raschelnde Blätter: Ein gesunder Garten lebt. Wie jeder Organismus hat er im Jahresverlauf verschiedene Bedürfnisse. Damit Sie Ihr Paradies sorglos geniessen können, kümmern wir uns um alle anfallenden Gartenarbeiten. Unsere Experten gehen dabei mit einem Röntgenblick durch Ihren Garten und erfassen alles, was es zu tun gibt. Sie erkennen mögliche Krankheiten oder Schädlinge frühzeitig und behandeln betroffene Gewächse gezielt. Ihrem geschulten Blick entgeht

nichts, auch kein Anzeichen für Mängel, notwendige Rückschnitte oder Vorsorgemassnahmen. Sie kümmern sich um die Umsetzung aller notwendigen Arbeiten.

Neben Ihren Pflanzen prüfen sie auch Mähroboter, Sonnenschirm und Möbel, Bewässerungsanlage, Pumpe oder Licht auf mögliche Reparaturen oder Unstimmigkeiten. Falls notwendig finden wir die Experten, die Ihre Probleme lösen können. Ihr Garten ist so in den besten Händen, rundum umsorgt und gepflegt.



3



5



4

- 1 Rosenbögen prüfen wir regelmässig auf ihre Stabilität. Schrauben und Verbindungen müssen fest sitzen. Wird der Bewuchs zu dicht und schwer, kann ein Rückschnitt oder ein neues Gerüst die Lösung sein.
- 2 Ein Sickerbetonunterbau bei Kiesflächen verringert unerwünschten Bewuchs. Falls doch das eine oder andere Kraut wächst, flammen wir Kieswege einmal im Jahr ab.
- 3 Der Aufwand für einen professionellen Unterhalt ist übersichtlich: Wir beraten Sie zur optimalen Pflege, dem nötigen Zubehör und den optimalen Produkten.
- 4 Schonende Reinigung erhält die Langlebigkeit von Holzrosten. Im Frühling verwenden wir dafür eine Bürstenmaschine, die Ablagerungen gründlich entfernt, ohne das Holz zu schädigen.
- 5 Ein Brunnen benötigt vor allem im Herbst Pflege. Wir entfernen die Pumpe und entleeren den Brunnen, bevor sich Eis bildet, das Leitungen und Becken sprengen kann. Im Frühling nehmen wir ihn wieder in Betrieb.

KLIMABÄUME



Die Flaumeiche (*Quercus pubescens*)

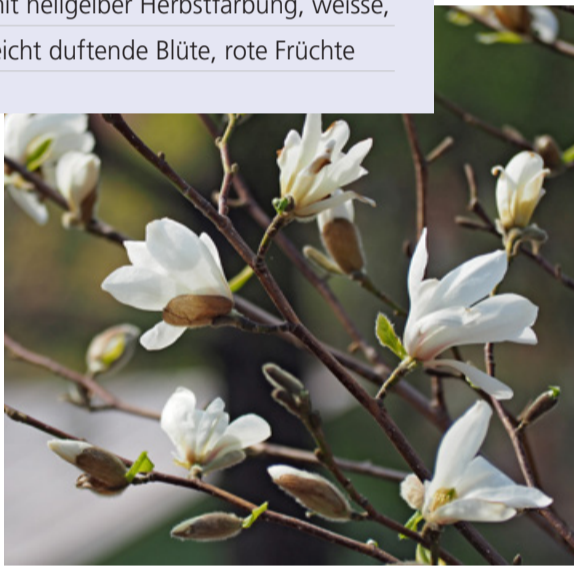
Flaumeiche:
ein Stellvertreter
einheimischer
Klimabäume.

Einheimisch, knorrige Wuchsform, ausladende Krone, grauschwarze Borke, dunkelgrüne Blätter mit gelbbrauner Herbstfärbung, unscheinbare Blüte, Eicheln

Die Kobushi-Magnolie (*Magnolia kobus*)

(*Magnolia kobus*)

Heimisch in Japan, kegelförmiger Wuchs, eiförmige, mittelgrüne Blätter mit hellgelber Herbstfärbung, weisse, leicht duftende Blüte, rote Früchte



Der Dreispitz-Ahorn (*Acer buergerianum*)

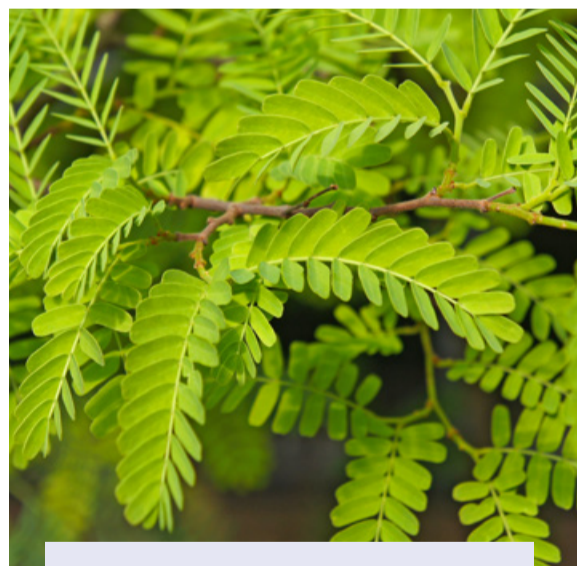
(*Acer buergerianum*)

Heimisch in Japan, eiförmige Krone, grüne Blätter in leuchtend gelber Herbstfärbung mit Rottönung, zweiteilige Flügelnüsse, unscheinbare Blüte, wird gerne von Bienen genutzt



Alleskönner Klimabaum

Lange Hitzeperioden und flutartige Regenfälle – das Klima verändert sich, die Extreme werden häufiger. Für die Pflanzen in unseren Gärten bedeutet das, dass sie sowohl Trockenheit und Wärme als auch kurzfristig starke Nässe aushalten müssen. Frostbeständig sollten sie ebenfalls sein. Robuste Sorten gedeihen am besten. Viele von ihnen sind ursprünglich in mediterranen Gebieten beheimatet. Auch einige einheimische Sorten haben sich unter den genannten Bedingungen bewährt. Wir stellen Ihnen unsere Favoriten vor. Die sogenannten «Klimabäume» haben übrigens noch einen weiteren Vorteil: Sie sind ausgesprochen pflegeleicht!



Die Amerikanische Gleditschie

(*Gleditsia triacanthos*)

Heimisch in den USA, säulenförmiger Wuchs, grüne, gefiederte Blätter mit hellgelber Herbstfärbung, duftende, hellgrüne Blüte, lange Samenschoten

Weitere Klimabäume

- Die Hainbuche (*Carpinus betulus*) bietet Vögeln Schutz und Nährgehölz.
- Die Korkeiche (*Quercus suber*) ist ein immergrüner Laubbaum.
- Der Südliche Zürgelbaum (*Celtis australis*) hat dunkelrote, süsse Früchte, die essbar sind.
- Der Schneeball-Ahorn (*Acer opalus*) hat eine gelbe Blüte und eine prächtige, gelb-orange Herbstfärbung.

PFLANZE DES MONATS

Die Quitte



Ernte

Ab Oktober sind die Quitten reif. Erkennen kann man dies daran, dass die Frucht vollständig ausgefärbt ist und ihren flaumigen Pelz verliert.

Standort

Sonnige, windgeschützte Standorte: Quittenbäume sind ansonsten recht anspruchslos.

Lagerung Quittenfrüchte

Quitten können – wie Äpfel oder Birnen – gut gelagert werden. Optimal ist eine Lagerung bei 5 bis 10 °C und ohne Sonneneinstrahlung.

Quitten-Apfel-Chutney

Zutaten

300 g Quitten, ohne Kerngehäuse und Schale
300 g Äpfel, ohne Kerngehäuse und Schale
200 g Zucker
Salz nach Geschmack (¼ – ½ TL)
2 Schalotten
1 kleine Chilischote, rot
1 Stück Ingwer, walnussgross
100 ml Apfelsaft
50 ml Apfelessig
1 Stange Zimt

Tipp

Chutney passt gut zu Käse und kaltem Braten.

Zubereitung

Quitten und Äpfel ganz klein würfeln, mit Zucker und Salz mischen, 1 Stunde ziehen lassen.

Fein gewürfelte Schalotten und Chilischote (ohne Kerne) sowie den geschälten, geriebenen Ingwer zugeben. Apfelsaft und -essig aufgiessen, Zimtstange dazugeben. Unter Rühren so lange köcheln, bis die Masse dickflüssig ist (ca. 30 Minuten).

Zimtstange entfernen, Chutney heiss in Twist-off-Gläser füllen.





Wo?

Kies und Pflanzen statt Betonflächen

Ruderalflächen eignen sich optimal für die Gestaltung von Plätzen, Wegen und Rabatten.

Zurück zu den Wurzeln

Wissen Sie was Ruderalflächen sind? Noch vor einigen Jahrzehnten waren sie in Wohngebieten rund um Häuser und Höfe weit verbreitet. Später wurden sie zubetoniert oder asphaltiert – ein echter Verlust für die Artenvielfalt und für unsere Gärten. Denn auf den Flächen aus magerem Material wie Kies oder Sand wachsen Pionierpflanzen, die sich an anderen Standorten oft nicht durchsetzen können, aber würzige Düfte verströmen und bunte Blüten tragen. Zudem bieten die Areale Wildbienen und anderen bedrohten Kleinstlebewesen Unterschlupf. Ein weiterer Vorteil: Ruderalflächen sind sehr pflegeleicht und können betreten werden, ohne Schaden zu nehmen.



Was?

Farbenfrohe Blüten

Auf Ruderalflächen gedeihen Blumen wie der violette Scheinährige Ehrenpreis «Christa», die gelbe Dukatenblume, auch Goldtaler oder Strandstern genannt, oder die Stockrose, die es in unterschiedlichen Farben gibt.



Wie?

In guter Nachbarschaft

Grössere und kleine Steine, Trockenmauern, Sandlinsen oder -haufen, Totholz und Einzelbüsche bereichern Ruderalflächen zusätzlich.





Poolumbau: Bio statt Chlor

Glasklares Wasser ohne Chlor ist besonders erfrischend und sanft zur Haut. Wir sanieren in die Jahre gekommene Poolbecken und tauschen alte Reinigungsanlagen gegen stromsparende Filtersysteme aus, die das Wasser vollkommen biologisch reinigen.

So funktioniert's:

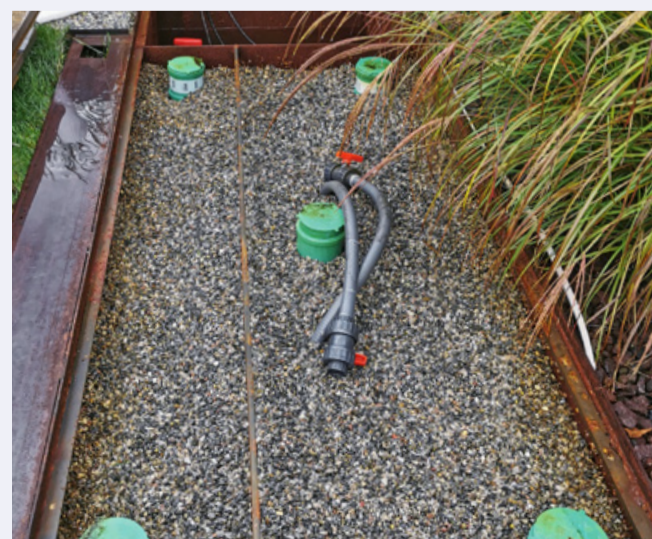
Der Skimmer, der das verunreinigte Wasser von der Oberfläche absaugt, und die Einströmdüse, die das gereinigte Wasser ins Schwimmbecken einspeist, können beibehalten werden. Beim Umbau hängen wir diese ab, um anschliessend das neue Filterpaket einzubauen. Bestehende Leitungen können weitergenutzt werden.

Vorteile des Umbaus:

- ✓ Die Pool-Sanierung können Sie von der Steuer abziehen.
- ✓ Mit der 12-Volt-Pumpe des strombetriebenen Filtersystems sparen Sie zusätzlich Energie.
- ✓ Der Filter ist 3 Meter lang, 1,05 Meter breit und kann so überall eingebaut werden. Eine begehbare Holzabdeckung macht die Fläche darüber nutzbar.
- ✓ Um die Badezeit zu verlängern, kann eine moderne Wärmepumpe, eine Heizung oder eine Solarabdeckung eingebaut werden. Mit der Abdeckung können Sie einen Monat früher und ein bis zwei Monate länger im Pool baden.



Eine neue Filteranlage verwandelt Ihren Swimmingpool in ein Bio-Schwimmbecken.



Professionelle Gartenpflege: Zurücklehnen und geniessen

Frühling, Sommer, Herbst und Winter – Ihr Garten hat zu jeder Jahreszeit andere Bedürfnisse. Ob Schnitt, Düngen, Pflanzen, Bewässerung oder Frostschutz, legen Sie die Pflege in professionelle Hände und lehnen Sie sich zurück. Unser komplettes Angebot finden Sie schnell und übersichtlich auf unserer Website auf flury-emch.ch/gartenpflege/unterhaltsarbeiten.

Unsere Gartencheckliste

Jetzt herunterladen und planen, welche Arbeiten Sie unserem Unterhaltsteam übertragen wollen:



Ein motiviertes Team

Unsere Unterhaltsgärtner freuen sich auf Ihren Garten!



Stefan Jäggi
Kundengärtner



Lukas Emch
Landschaftsgärtner/
Kundengärtner



Samuel Loche
Gartenarbeiter/
Unterhalt



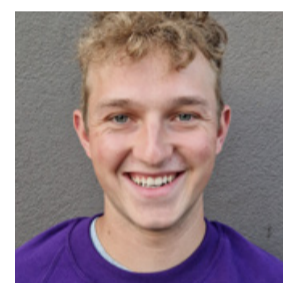
flury-emch
gartenbau

Flury & Emch Gartenbau
Industriestrasse 6
4543 Deitingen
Telefon 032 614 29 13
Telefax 032 614 13 24
info@flury-emch.ch
www.flury-emch.ch

Unsere Lernenden:



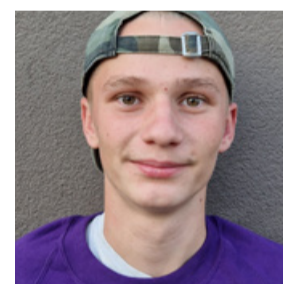
Larissa Bucher
ab August 2023, 1. Lehrjahr



Jan Belke
1. Lehrjahr



Ronny Allemann
2. Lehrjahr



Marlon Burri
3. Lehrjahr